



ФЕДЕРАЛЬНАЯ СЛУЖБА
ГОСУДАРСТВЕННОЙ СТАТИСТИКИ

Оперативные данные по индексу промышленного производства Липецкой области



январь-февраль 2023 года



ФЕДЕРАЛЬНАЯ СЛУЖБА
ГОСУДАРСТВЕННОЙ СТАТИСТИКИ

Оперативные данные по индексу промышленного производства

Липецкой области

январь-февраль 2023 года

- 01 ИНДЕКС ПРОМЫШЛЕННОГО ПРОИЗВОДСТВА
- 02 ИНДЕКСЫ ПРОМЫШЛЕННОГО ПРОИЗВОДСТВА
ПО ОСНОВНЫМ ВИДАМ ДЕЯТЕЛЬНОСТИ
ФЕВРАЛЬ 2023 Г. К ЯНВАРЮ 2023 Г.,%
- 03 ИНДЕКСЫ ПРОМЫШЛЕННОГО ПРОИЗВОДСТВА
ПО ОСНОВНЫМ ВИДАМ ДЕЯТЕЛЬНОСТИ
ФЕВРАЛЬ 2023 Г. К ФЕВРАЛЮ 2022 Г.,%
- 04 ИНДЕКСЫ ПРОМЫШЛЕННОГО ПРОИЗВОДСТВА
ПО ОСНОВНЫМ ВИДАМ ДЕЯТЕЛЬНОСТИ
ЯНВАРЬ-ФЕВРАЛЬ 2023 Г. К ЯНВАРЮ-ФЕВРАЛЮ 2022 Г.,%
- 05 ОБЪЕМ ОТГРУЖЕННЫХ ТОВАРОВ СОБСТВЕННОГО
ПРОИЗВОДСТВА, ВЫПОЛНЕННЫХ РАБОТ И УСЛУГ
- 06 ИНДЕКСЫ ПРОИЗВОДСТВА ПО ОСНОВНЫМ ВИДАМ
ОБРАБАТЫВАЮЩИХ ПРОИЗВОДСТВ
- 07 ПРОИЗВОДСТВО ПИЩЕВЫХ ПРОДУКТОВ
ПО ОТДЕЛЬНЫМ ВИДАМ ПРОДУКЦИИ
- 08 ПРОИЗВОДСТВО МЕТАЛЛУРГИЧЕСКОЕ
- 09 ПРОИЗВОДСТВО РЕЗИНОВЫХ И
ПЛАСТМАССОВЫХ ИЗДЕЛИЙ
- 10 ПРОИЗВОДСТВО ЛЕКАРСТВЕННЫХ
СРЕДСТВ И МАТЕРИАЛОВ,
ПРИМЕНЯЕМЫХ В МЕДИЦИНСКИХ ЦЕЛЯХ



ИНДЕКС ПРОМЫШЛЕННОГО ПРОИЗВОДСТВА

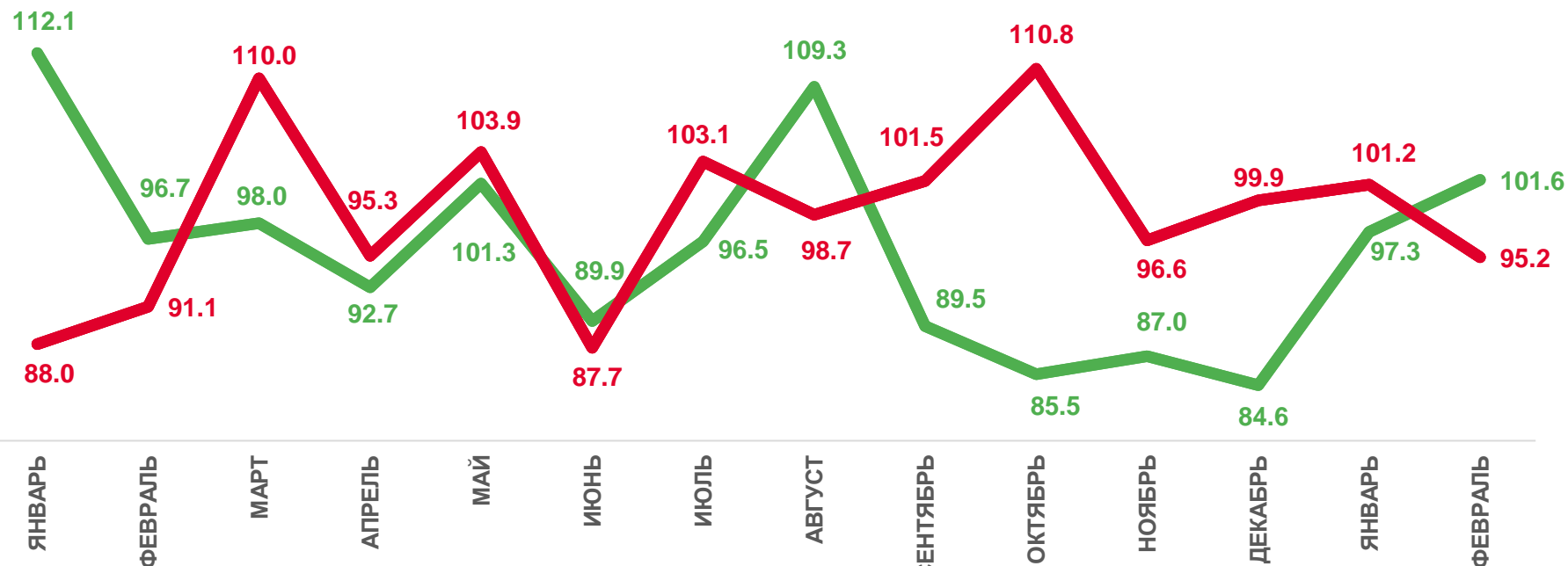


95,2%

ФЕВРАЛЬ 2023 г.
К ЯНВАРЮ 2023 г.

101,6%

ФЕВРАЛЬ 2023 г.
К ФЕВРАЛЮ 2022 г.



Отчетный месяц к
предыдущему месяцу, %



Отчетный месяц к соответствующему месяцу
предыдущего года, %





ИНДЕКСЫ ПРОМЫШЛЕННОГО ПРОИЗВОДСТВА ПО ОСНОВНЫМ ВИДАМ ДЕЯТЕЛЬНОСТИ

ФЕВРАЛЬ 2023 Г. К ЯНВАРЮ 2023 Г., %



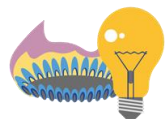
Обрабатывающие производства **95,4%**

Виды деятельности с наибольшими и наименьшими значениями



91,8%

Добыча полезных ископаемых



94,4%

Обеспечение электрической энергией, газом и паром; кондиционирование воздуха



112,5%

Водоснабжение; водоотведение, организация сбора и утилизации отходов, деятельность по ликвидации загрязнений





ИНДЕКСЫ ПРОМЫШЛЕННОГО ПРОИЗВОДСТВА ПО ОСНОВНЫМ ВИДАМ ДЕЯТЕЛЬНОСТИ

ФЕВРАЛЬ 2023 Г. К ФЕВРАЛЮ 2022 Г.,%



Обработывающие производства

101,6%

Виды деятельности с наибольшими и наименьшими значениями



98,0%

Добыча полезных ископаемых



111,8%

Обеспечение электрической энергией,
газом и паром; кондиционирование воздуха

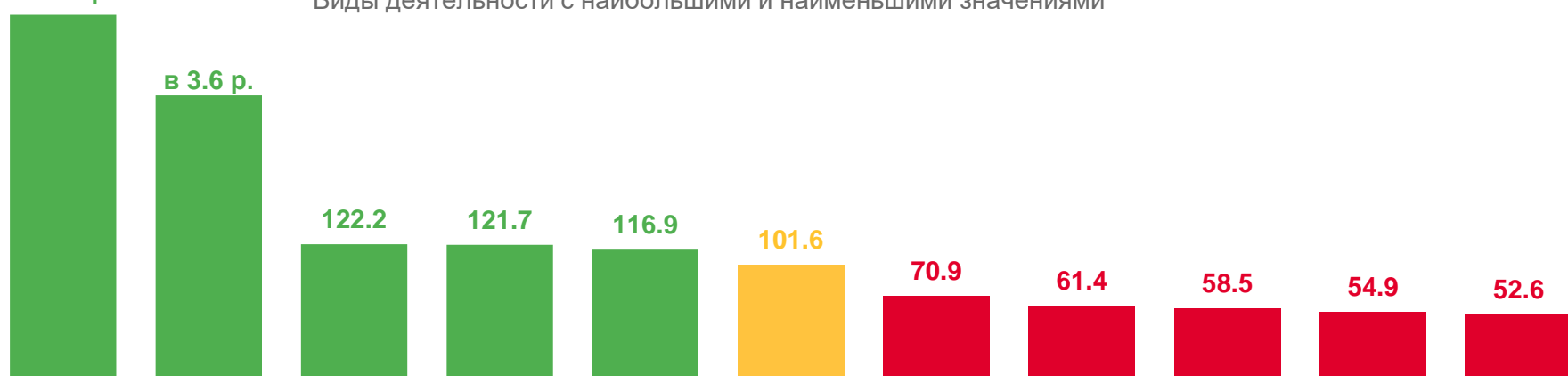


97,1%

Водоснабжение; водоотведение,
организация сбора и утилизации отходов,
деятельность по ликвидации загрязнений

в 61.0 р.

в 3.6 р.



Производство транспортных средств, прицепов и полуприцепов



Производство компьютеров, электронных и оптических изделий



Производство бумаги и бумажных изделий



Производство одежды



Производство прочих готовых изделий



Обработывающие производства



Деятельность полиграфическая и копирование носителей информации



Производство табачных изделий



Производство кожи и изделий из кожи



Производство машин и оборудования, не включенных в другие группировки



Производство мебели



ИНДЕКСЫ ПРОМЫШЛЕННОГО ПРОИЗВОДСТВА ПО ОСНОВНЫМ ВИДАМ ДЕЯТЕЛЬНОСТИ

ЯНВАРЬ-ФЕВРАЛЬ 2023 Г. К ЯНВАРЮ-ФЕВРАЛЬ 2022 Г., %



Обрабатывающие производства

99,3%

Виды деятельности с наибольшими и наименьшими значениями



96,8%

Добыча полезных ископаемых



105,0%

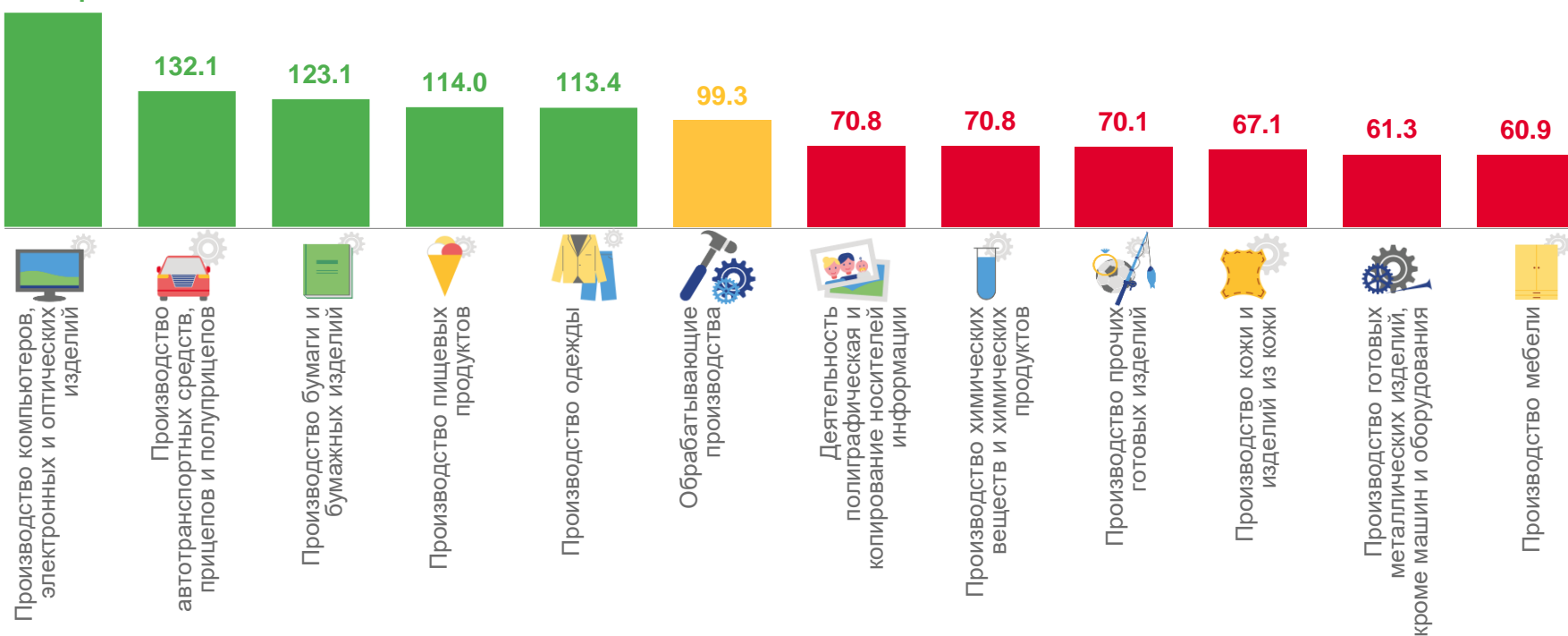
Обеспечение электрической энергией,
газом и паром; кондиционирование воздуха



99,7%

Водоснабжение; водоотведение,
организация сбора и утилизации отходов,
деятельность по ликвидации загрязнений

в 2.2 р.





ОБЪЕМ ОТГРУЖЕННЫХ ТОВАРОВ СОБСТВЕННОГО ПРОИЗВОДСТВА, ВЫПОЛНЕННЫХ РАБОТ И УСЛУГ

(БЕЗ НДС И АКЦИЗОВ) ЯНВАРЬ-ФЕВРАЛЬ 2023 Г. К ЯНВАРЮ-ФЕВРАЛЮ 2022 Г.,%



76,5%

Добыча полезных ископаемых



117,9%

Обеспечение электрической энергией, газом и паром; кондиционирование воздуха



110,9%

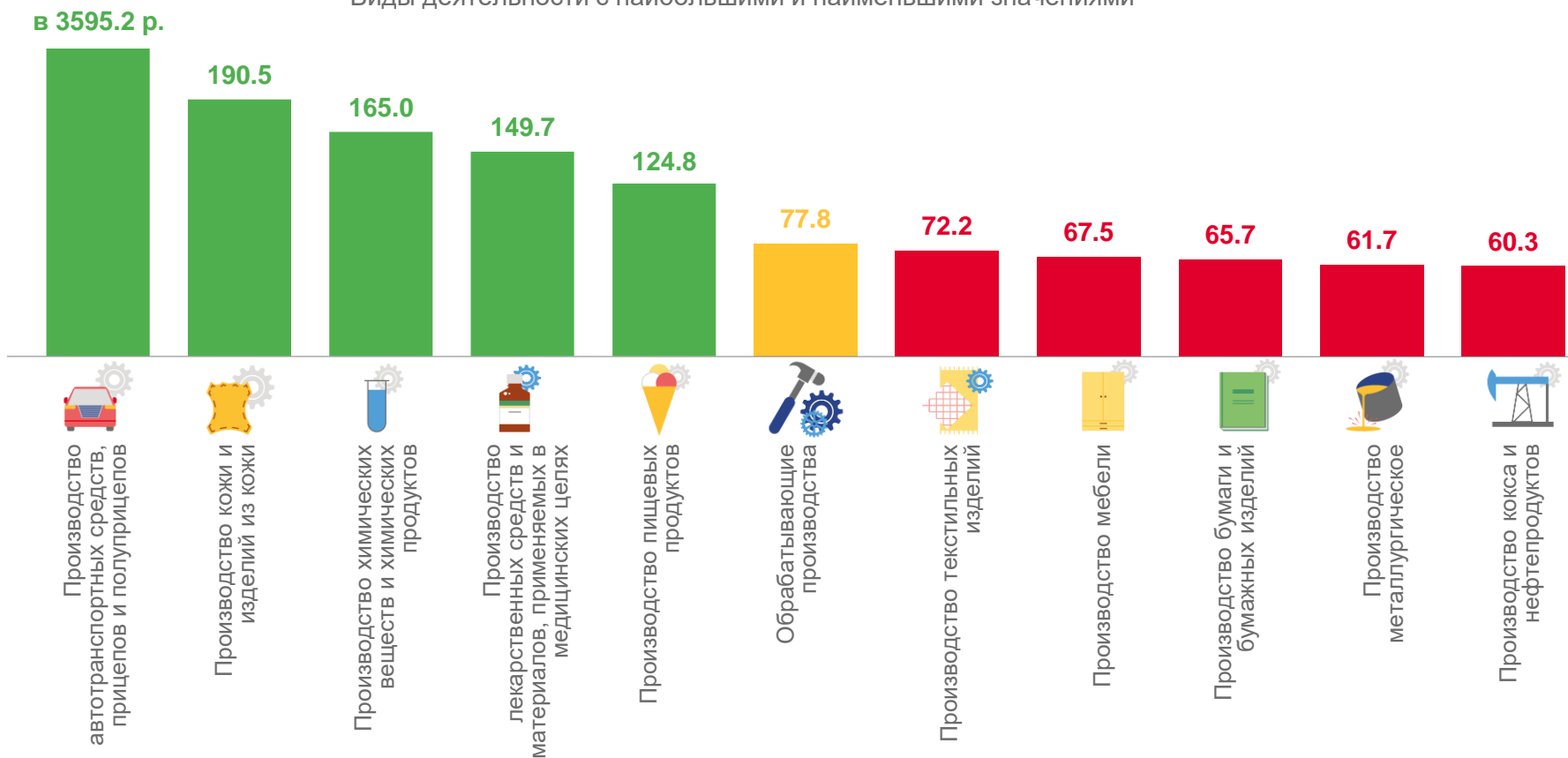
Водоснабжение; водоотведение, организация сбора и утилизации отходов, деятельность по ликвидации загрязнений



Обрабатывающие производства

77,8%

Виды деятельности с наибольшими и наименьшими значениями





ИНДЕКСЫ ПРОИЗВОДСТВА ПО ОСНОВНЫМ ВИДАМ ОБРАБАТЫВАЮЩИХ ПРОИЗВОДСТВ

ЯНВАРЬ-ФЕВРАЛЬ 2023 Г. К ЯНВАРЮ-ФЕВРАЛЮ 2022 Г., %



Металлургическое производство

99,5%



Производство напитков

100,2%



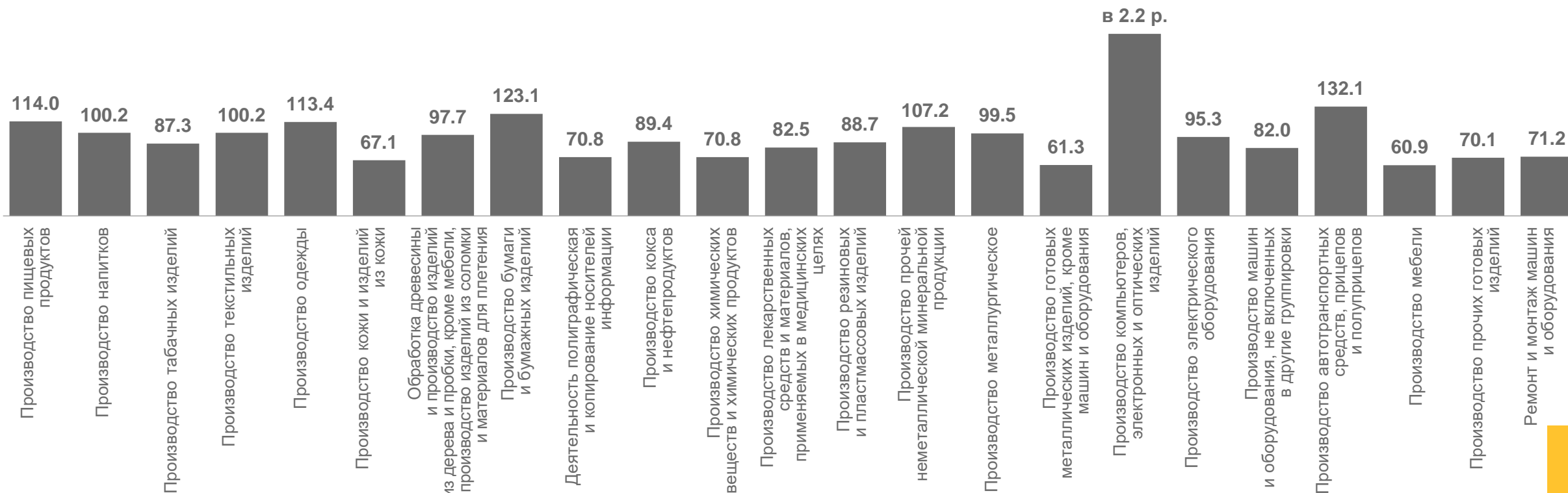
Производство лекарственных средств и материалов, применяемых в медицинских целях

82,5%



Производство пищевых продуктов

114,0%





ПРОИЗВОДСТВО ПИЩЕВЫХ ПРОДУКТОВ ПО ОТДЕЛЬНЫМ ВИДАМ ПРОДУКЦИИ

ЯНВАРЬ-ФЕВРАЛЬ 2023 Г. В % К СООТВЕТСТВУЮЩЕМУ ПЕРИОДУ 2022 Г.

Производство
пищевых продуктов

Индекс промышленного
производства

114,0%

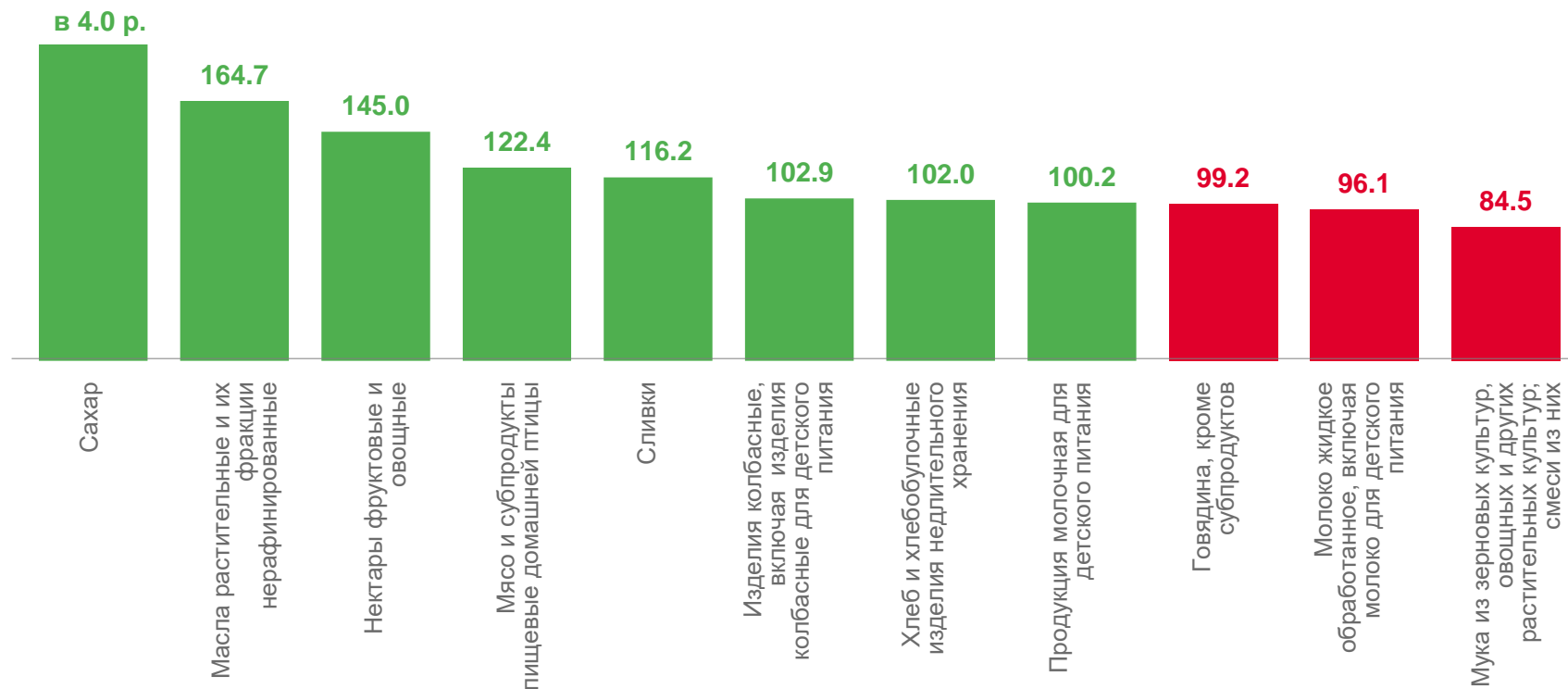
Объем отгруженных
товаров собственного
производства,
выполненных работ и
услуг собственными
силами

124,8%

39,5 млрд
рублей

за январь-февраль 2023 г.

Производство по отдельным видам продукции





ПРОИЗВОДСТВО МЕТАЛЛУРГИЧЕСКОЕ

ЯНВАРЬ-ФЕВРАЛЬ 2023 Г. В % К СООТВЕТСТВУЮЩЕМУ ПЕРИОДУ 2022 Г.

Производство
металлургическое

Индекс промышленного
производства

99,5%

Объем отгруженных
товаров собственного
производства,
выполненных работ и
услуг собственными
силами

61,7%

86,0 млрд
рублей

за январь-февраль 2023 г.

Производство по отдельным видам продукции





ПРОИЗВОДСТВО РЕЗИНОВЫХ И ПЛАСТМАССОВЫХ ИЗДЕЛИЙ

ЯНВАРЬ-ФЕВРАЛЬ 2023 Г. В % К СООТВЕТСТВУЮЩЕМУ ПЕРИОДУ 2022 Г.

Производство резиновых и пластмассовых изделий

Индекс промышленного производства

88,7%

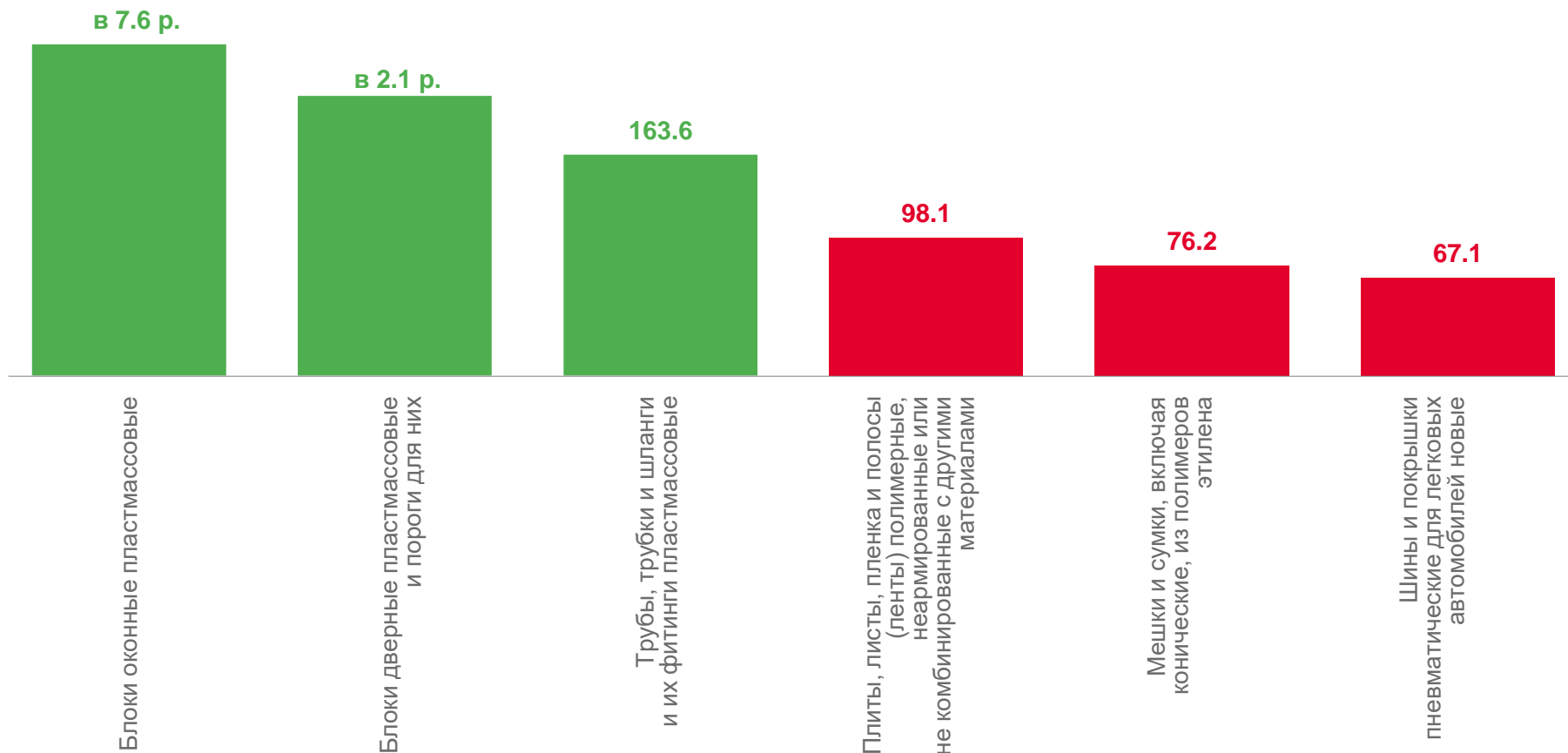
Объем отгруженных товаров собственного производства, выполненных работ и услуг собственными силами

101,9%

2,3 млрд рублей

за январь-февраль 2023 г.

Производство по отдельным видам продукции





ПРОИЗВОДСТВО ЛЕКАРСТВЕННЫХ СРЕДСТВ И МАТЕРИАЛОВ, ПРИМЕНЯЕМЫХ В МЕДИЦИНСКИХ ЦЕЛЯХ

ЯНВАРЬ-ФЕВРАЛЬ 2023 Г. В % К СООТВЕТСТВУЮЩЕМУ ПЕРИОДУ 2022 Г.

Производство лекарственных средств и материалов, применяемых в медицинских целях

Индекс промышленного производства

82,5%

Объем отгруженных товаров собственного производства, выполненных работ и услуг собственными силами

149,7%

Производство по отдельным видам продукции

